

## **НАСЛОВ** (14 pt; ALL CAPS; BOLD; Times New Roman)

Први аутор<sup>1</sup>, Други аутор<sup>2</sup>, Следећи аутори<sup>3</sup> (11 pt; normal; Times New Roman)

e-mail: (contact person) (10 pt; normal; Times New Roman)

1-Афилиција аутора 1, 2- Афилиција аутора 2, 3-Афилициа других аутора (10 pt; normal; Times New Roman)

Апстракт треба да има максимално 300 ријечи

Фонт: 11 pt; normal; Times New Roman

Праграф формат: прије 0, послје 6, „single spacing“.

Треба да буде сажета верзија ваше презентације и да укључује све значајне податке и резултате Ваше анализе/истраживања. Текст треба да садржи кратак увод и мотивацију анализе, мишљења или студије, укључујући начине начине и методе којима сте дошли до резултата и Ваших мишљења.

**Молимо Вас да не мијењате дату форматизацију**

**Кључне ријечи:** (до 5 ријечи) (11 pt; normal; Times New Roman)

**Тема скупа:** (наведите једну од три групе тема дате у позиву)

### **Увод**

У уводу је потребно да прикажете основни циљ рада у смислу потреба, актуелности односно основну намјеру и сврху рада. У уводу тема се кратко приказује а у скраћеној форми даје и приказ Ваших добијених података, прегледа/анализе са коментарима истих.

*Радове треба припремити на стандардном А4 формату (210×297 mm). Све маргине су већ прилагођене у овом шаблону и треба их поставити на 2,5 cm (горе и доље) и 2 cm (лијево и десно). Величина заглавља и подножја је 1,5 и 1,25 cm, респективно. Рад треба да има до 10 страница, укључујући табеле, слике и листу референци/литературу. Рад треба бити написан користећи Microsoft Office Word (\*.docx; \*.doc). Текст рада треба да буде написан у Times New Roman, 12 pt., поравнато, једноредни проред, без прореда испред пасуса и 6 pt, послје пасуса. Молим вас, немојте стављати бројеве на странице.*

### **Начин приупљања материјала и методе приказа**

Овдје можете дати и Ваш наслов у складу са темом али у у овом дијелу рада се даје опис на који начин сте дошли до података, резултата анализе/синтезе/пројекције.

*Рукопис треба да буде организован у следеће одјељке: **Увод, Материјали и методе, Резултати и дискусија, Умјесто закључака, и Референце/Литература.** Наслови и поднаслови треба да буду подебљани и написани Times New Roman, 12 pt, поравнати лијево. Требало би да постоји један размак (12 pt) прије наслова и један размак (6 pt) послје наслова.*

### **Резултати и дискусија**

Овдје можете дати и Ваш наслов у складу са темом, али садржајно треба да буде у складу са основним насловом-Резултати и дискусија. Вашу тему са одговарајућим подацима, информацијама, примјерима које сте користили, евентуално аналогјом треба поткријепити конкретним фигурама, табелама, фотографијама, бројевима.....

Слике и табеле не би требало да прелазе маргине текста послатог рада, позициониране у складу са његовим навођењем у тексту. Све слике и табеле морају се цитирати узастопним нумеричким редослиједом у тексту и позивати и у тексту и у наслову као на Слика 1, Слика 2, Табела 1, Табела 2, итд.

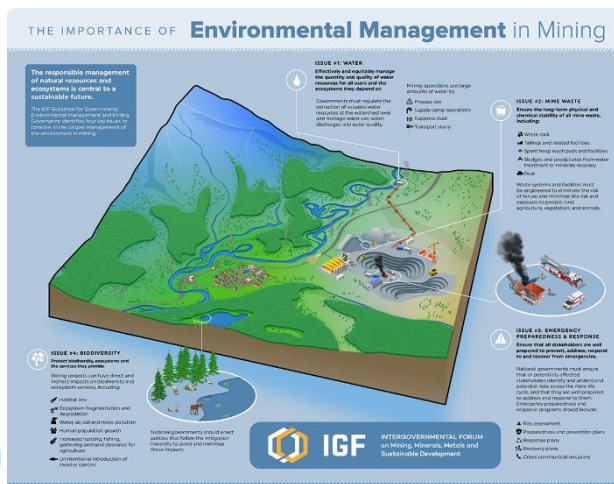
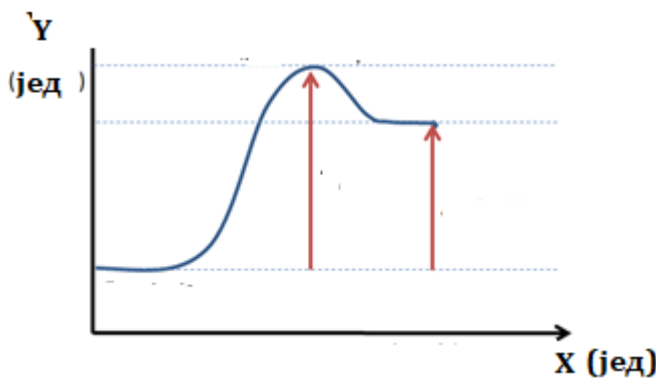
Слике и табеле треба да буду центриране у тексту. Подаци приказани у табелама треба да буду написани у Times New Roman, 10 pt или мање. Не би требало да буде размака испред наслова табеле и текста (осим параграфа) и један размак (12 pt) прије слике и текста. Слике (графици, фотографије, шеме итд.) морају бити прикладне за репродукцију и штампање (минимално 300 dpi).

**Табеле: Табеле треба да имају кратак описни наслов. Велике табеле треба да буду организоване вертикално како би се уклопиле унутар маргина, избегавајући границе.- ПРИМЈЕР**

**Табела 1** Наслов табеле треба ставити изнад табеле (Times New Roman, 11 pt, центрирано)

Параметар	Вриједност x, [јединица]	Вриједност у, [јединица]	Вриједност z, [јединица]
A	1	2	3
B	4	5	6

\*Ако их има, фусноте треба писати Тимес Нев Роман, 9 pt, означене звездом или малим словима; одвојен; са тачком на крају.



**Слика 1** Наслов слике треба ставити испод слике (Times New Roman, 11 pt, центрирано)

Дајте референцу на крају наслова слике - извор са којег је слика преузета, ако слику нисте сами направили. Користите фонт на сликама као у овом тексту, при чему се наслов слике увијек појављује испод слике. Слова треба да буду приближно истих димензија као слова у тексту рукописа (треба да буду читљива). Слика треба да буде цијела и јасна.

Ако приказујете математичке и/или хемијске једначине прикажите их као текст који се може уређивати, а не као слике. Поставите их у табелу без икаквих граница, као што је урађено за једначину (1). Једначине треба да буду поравнате лијево и нумерисане узастопно, у заобљеним заградама (2). ПРИМЈЕР

$$x_{1/2} = \frac{-b \pm \sqrt{b^2 - 4ac}}{2a} \tag{1}$$



### Умјесто закључака

Поштовани аутори, Ваш рад (ови) треба да буде(у) на Оркулгом столу усмено презентован. Радови који не буду презентовани на Отвореном столу неће бити објављени у Зборнику.

У име Организационог одбора Отвореног стола, желимо Вам успјешно учешће и пријатан боравак у Приједору.

Ово поглавље са намјером носи назив „Умјесто закључака“ јер ћемо по презентацији сваког рада имати дискусију и коментаре са циљем да сваки рад има аргументовану поруку која ће помоћи артикулисању финалних закључака Оркулгог стола. Послије краће паузе након свих излагања и дискусија, учесници ће заједнички креирати одређене закључке овог Скупа који ће бити у форми дописа послати на све релевантне адресе као и на све адресе које буду усагалашене између директних улесника Скупа. Уз дописе ће се слати и Зборник радова, који ће организатори публиковати.

Сви примљени и презентовани радови ће имати DOI број и бити видљиви и у електронској форми.

### Референце/Литература

Ажуриран и комплетан преглед литературе треба да се спроведе како би се представили актуелни резултати али и недостаци у знању у истраживању ових тема. Важно је осигурати да су сви референтни детаљи тачни и потпуни, јер је сваки знак важан. *Times New Roman, 12 pt*

ПРИМЈЕР:

Цитирање подразумијева ознаке у самом тексту и постављање листе референци/цитата на крају рада. Унутар текста цитирање урадити:



У поглављу Литература листа референци се обликује:

