

ПРИЛОГ 4
Подаци о објекту и површинама

УНИВЕРЗИТЕТ У БАЊОЈ ЛУЦИ

РУДАРСКИ

ФАКУЛТЕТ

Факултет/Академија:

ПРИЈЕДОР

| Рбр. | Назив-ознака простора | Локација | Површина м2 | Број мјеста за сједење | Број мјеста са приступом на интернет | Фиксиран видео пројектор | Омогућен приступ особама са инвалидитетом ДА/НЕ | НАПОМЕНА |
|-------------------------|-----------------------------------|---|--------------|------------------------|--------------------------------------|--------------------------|---|------------------|
| АМФИТЕАТРИ | | | | | | | | |
| 1 | | | | | | | | |
| 2 | | | | | | | | |
| 3 | | | | | | | | |
| 4 | | | | | | | | |
| 5 | | | | | | | | |
| УЧИОНИЦЕ | | | 227,4 | | | | | |
| 1 | СЛУШАОНИЦА 1 | РФ-приземље, С.Ковачевића б.б, Приједор | 47,9 | 45 | сви/WiFi | да | не | |
| 2 | СЛУШАОНИЦА 2 | РФ-приземље, С.Ковачевића б.б, Приједор | 39,8 | 30 | сви/WiFi | да | не | |
| 3 | СЛУШАОНИЦА 3 | РФ-приземље, С.Ковачевића б.б, Приједор | 26,9 | 20 | сви/WiFi | да | не | |
| 4 | СЛУШАОНИЦА 4 | РФ-приземље, С.Ковачевића б.б, Приједор | 46,5 | 30 | сви/WiFi | да | не | |
| 5 | Сала за састанке и одбрану радова | РФ-1 спрат, С.Ковачевића б.б, Приједор | 66,3 | 50 | сви/WiFi | да | не | |
| 6 | | | | | | | | |
| ЛАБОРАТОРИЈЕ | | | 102,2 | | | | | |
| 1 | Лабораторија за ПМС и геомеханику | РФ-приземље, С.Ковачевића б.б, Приједор | 49,4 | | сви/WiFi | / | не | 15 радних мјеста |
| 2 | Збирка минералошка | РФ-спрат, С.Ковачевића б.б, Приједор | 23,3 | / | сви/WiFi | / | не | 12 радних мјеста |
| 3 | Лабораторија за хемију и физику | РФ-приземље, С.Ковачевића б.б, Приједор | 29,5 | 6 | сви/WiFi | | | 12 радних мјеста |
| 4 | | | | | | | | |
| ЧИТАОНИЦЕ | | | 18,9 | | | | | |
| 1 | Читаоница | РФ-приземље, С.Ковачевића б.б, Приједор | 18,9 | 10 | сви/WiFi | / | не | |
| 2 | | | | | | | | |
| САЛЕ ЗА РАЧУНАРЕ | | | 34,5 | | | | | |
| 1 | Рачунарски центар | РФ-приземље, С.Ковачевића б.б, Приједор | 34,5 | 11 | 2 | да | не | 10 радних мјеста |
| 2 | | | | | | | | |
| ОСТАЛО | | | 642,0 | | | | | |
| 1 | Деканат | РФ-приземље, С.Ковачевића б.б, Приједор | 62,2 | 8 | 1 | / | не | |

| | | | | | | | | |
|----|---|---|--------------------|----|------|---|----|-----------------------|
| 2 | Кабинет гостујућих професора | РФ-приземље, С.Ковачевића б.б, Приједор | 34,5 | 4 | WiFi | / | не | |
| 3 | Кабинет за информатику | РФ-приземље, С.Ковачевића б.б, Приједор | 34,5 | 2 | WiFi | / | не | |
| 4 | Кабинет за подземну експлоатацију | РФ-спрат, С.Ковачевића б.б, Приједор | 22,7 | 2 | WiFi | / | не | |
| 5 | Кабинет за површ. експлоатацију | РФ-спрат, С.Ковачевића б.б, Приједор | 14,7 | 1 | WiFi | | | |
| 6 | Кабинет за физику | РФ-спрат, С.Ковачевића б.б, Приједор | 16,7 | 2 | WiFi | | | |
| 7 | Кабинет за тех.заштиту | РФ-приземље, С.Ковачевића б.б, Приједор | 10,8 | 1 | WiFi | | | |
| 8 | Кабинет за ПМС | РФ-приземље, С.Ковачевића б.б, Приједор | 10,8 | 1 | WiFi | | | |
| 9 | Кабинет за геомеханику | РФ-приземље, С.Ковачевића б.б, Приједор | 15,5 | 2 | WiFi | | | |
| 10 | Кабинет сарадника | РФ-И спрат, С.Ковачевића б.б, Приједор | 14,8+13= 27,8 | 3 | WiFi | / | не | |
| 11 | Библиотека | РФ-приземље, С.Ковачевића б.б, Приједор | 23 | 5 | WiFi | / | не | |
| 12 | Канцеларија секретара | РФ-И спрат, С.Ковачевића б.б, Приједор | 16,71 | 1 | WiFi | / | не | |
| 13 | Канцеларија студентска служба | РФ-приземље, С.Ковачевића б.б, Приједор | 15,5 | 2 | WiFi | / | не | |
| 14 | Канцеларија рачуноводство | РФ-приземље, С.Ковачевића б.б, Приједор | 10,8 | 1 | WiFi | / | не | |
| 15 | Кабинет за геологију | РФ-приземље, С.Ковачевића б.б, Приједор | 10 | 1 | WiFi | / | не | |
| 16 | Студентски клуб | РФ-приземље, С.Ковачевића б.б, Приједор | 42,9 | 15 | WiFi | / | не | |
| 17 | Тоалети (4 мокра чвора) | РФ-приземље, С.Ковачевића б.б, Приједор | 22+10=32 | / | / | / | не | капацитет 15 особа |
| 18 | Остава, кафе кухиња (2 прост.) | РФ-приземље, С.Ковачевића б.б, Приједор | 7,9+8,05= 16 | / | / | / | не | |
| 19 | Ходници | РФ-приземље, С.Ковачевића б.б, Приједор | 24,4+19,4+ 30,2 | / | / | / | не | |
| 20 | Ходници | РФ-И спрат, С.Ковачевића б.б, Приједор | 26,55+25, 3 | / | / | / | не | |

Приземље: 789,9 Спрат: 227

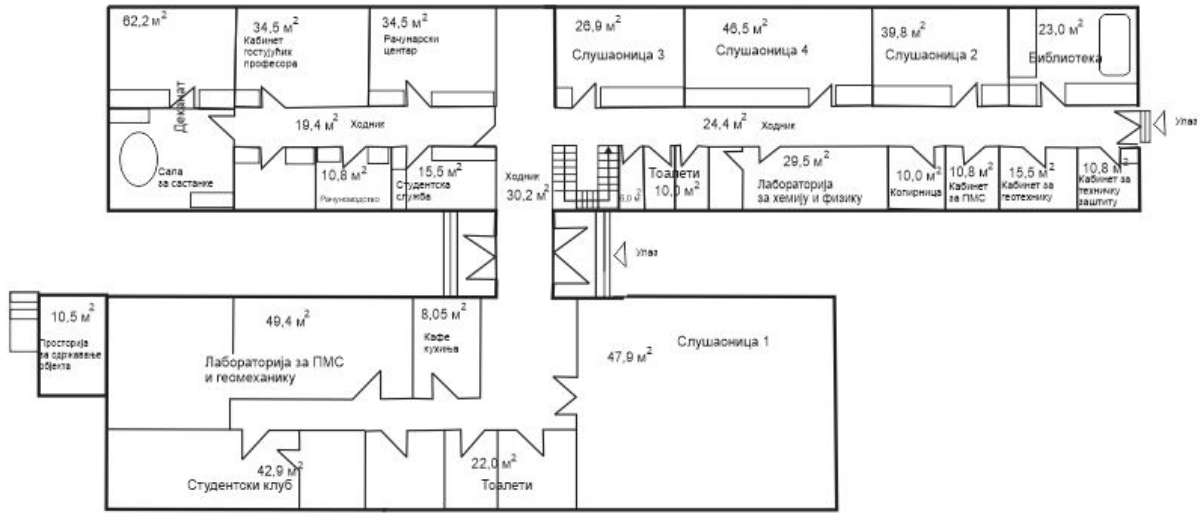
**Укупна површина којом
располаже факултет, м2:**

**Укупно.....102
5,9**

Декан Рударског факултета
др Владимир Малбашић, ред.проф

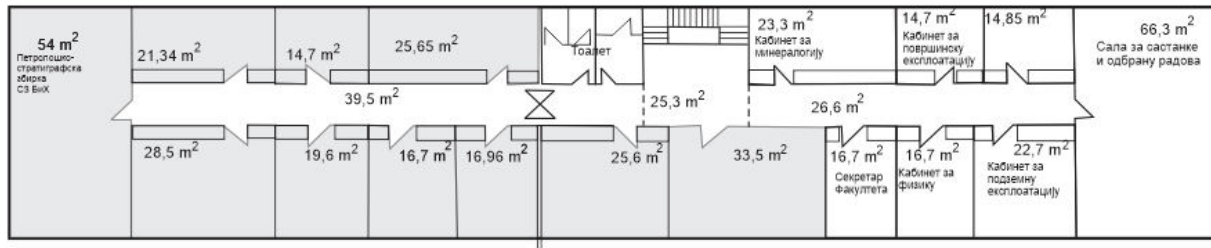
ПРИЗЕМЉЕ ОБЈЕКТА РУДАРСКОГ ФАКУЛТЕТА

1:200



СПРАТ ОБЈЕКТА
РУДАРСКОГ ФАКУЛТЕТА

1:200



- ПРОСТОРИЈЕ РУДАРСКОГ ИНСТИТУТА
- ПРОСТОРИЈЕ РУДАРСКОГ ФАКУЛТЕТА